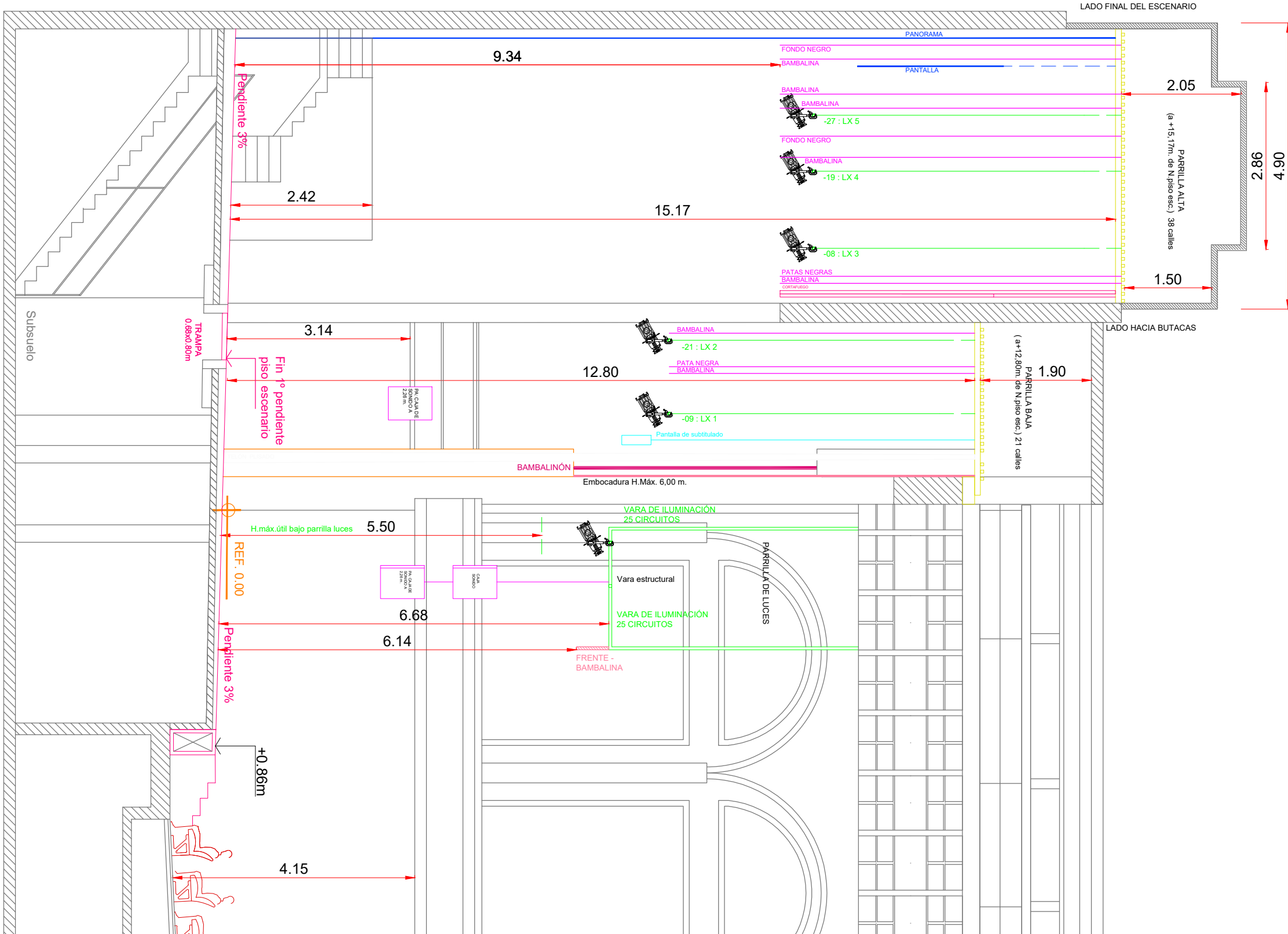


CORTE LONGITUDINAL A-A



- Pared negra de fondo escenario
- 36: PANORAMA Gris (última calle)
 - 37: FONDO NEGRO
 - 36: BAMBALINA
 - 34: PANTALLA
 - 33: BAMBALINA
 - 32: BAMBALINA
 - 31: BAMBALINA
 - 29: BAMBALINA
 - 28: BAMBALINA
 - 27: LX 5
 - 26: BAMBALINA
 - 24: FONDO NEGRO
 - 23: BAMBALINA
 - 22: VARA LIBRE
 - 21: BAMBALINA
 - 20: BAMBALINA
 - 19: LX 4
 - 18: BAMBALINA
 - 17: BAMBALINA
 - 16: BAMBALINA
 - 15: BAMBALINA
 - 14: BAMBALINA
 - 13: BAMBALINA
 - 12: BAMBALINA
 - 11: BAMBALINA
 - 10: BAMBALINA
 - 09: LX 3
 - 08: BAMBALINA
 - 07: BAMBALINA
 - 06: VARA LIBRE
 - 05: VARA LIBRE
 - 04: PATAS NEGRAS
 - 03: BAMBALINA
 - 02: CORTAFUEGO
 - 01: CORTAFUEGO
- Pared negra de fondo escenario
- 21: BAMBALINA
 - 20: LX 2
 - 19: BAMBALINA
 - 18: BAMBALINA
 - 17: BAMBALINA
 - 16: PATA NEGRA
 - 15: BAMBALINA NEGRA
 - 14: BAMBALINA
 - 13: BAMBALINA
 - 12: VARA ESC. LIBRE
 - 11: PARLANTE
 - 10: BAMBALINA
 - 09: LX 1
 - 08: BAMBALINA
 - 07: BAMBALINA
 - 06: Manga de Cables
 - 05: BAMBALINA
 - 04: BAMBALINA
 - 03: TELON PLISADO
 - 02: BAMBALINON
 - 01: ARLEQUINES ARMADOS

ARLEQUINES ARMADOS
h.= 7.00m x 1.00m de ancho
(1 de cada lado, Bajan desde parrilla baja, a guillotina)

Se dispone de 8 PATAS (4 de cada lado), de medidas variadas 5 x 1,30m.
5,76 x 2,10m.
7 x 1,40m.
Su ubicación no es fija.

Se dispone de Bambalinas, cuya ubicación es variable, junto con los fondos.
Asimismo, se dispone de Comodín, accionado a guillotina, desde segunda parrilla.

OBRA:	CORTE ESCENARIO		<div>COMPLEJO TEATRAL DE BUENOS AIRES</div>									
							NOMBRE DE LA OBRA -Autor-	Dirección / Coreografía: Nombre del director o coreógrafo	Diseñador: Nombre del escenógrafo /iluminador	Productor Técnico: Prod. Tec Asignado Coord. de Talleres: Cord. Asignado	ENTREGA:	SALA: TEATRO REGIO TEMPORADA 2026
											REVISION DE PLANO: 05/26	
											ESCALA: 1/75	
											MEDIDAS EN: Metros	